

## Cuentas Anuales.

Desde la pestaña **Contabilidad**, icono **Anuales** accedemos a las Cuentas Anuales.

Existen varias opciones para las Cuentas Anuales:

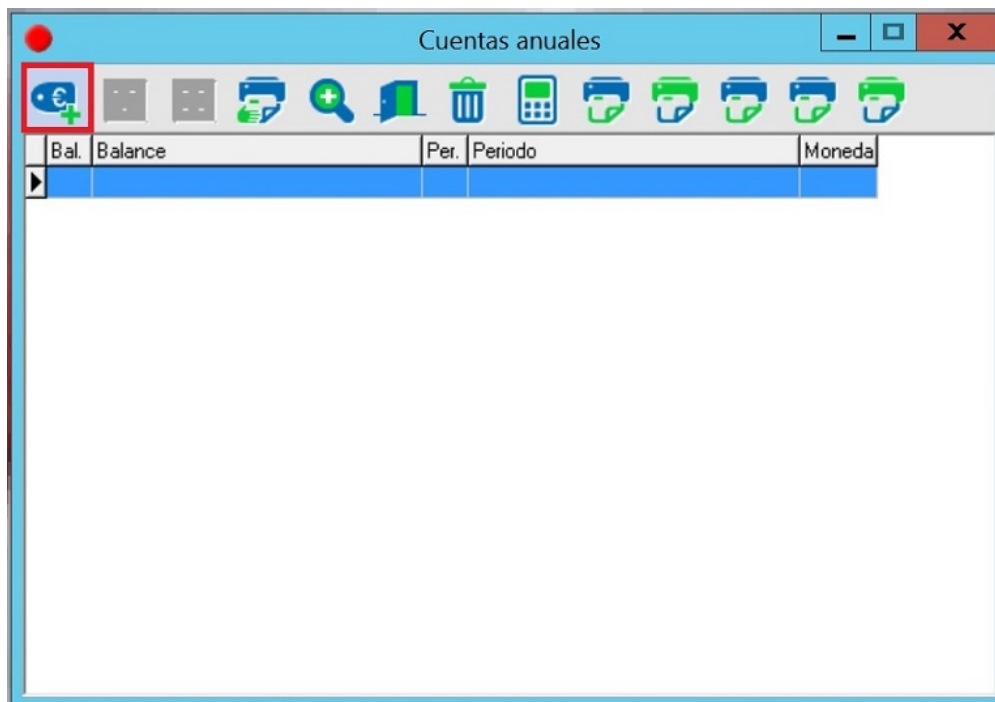
1. **Periodo.** Por defecto esta seleccionado el **20 PERIODO ANUAL CONTABLE** al ser el más habitual, también se pueden seleccionar otros periodos.
2. **Tipo de Balance.** Debido a la normativa actual se debe seleccionar una opción a partir del número 31, se mantienen los anteriores para tener compatibilidad con ejercicios anteriores.

Los balances habituales son:

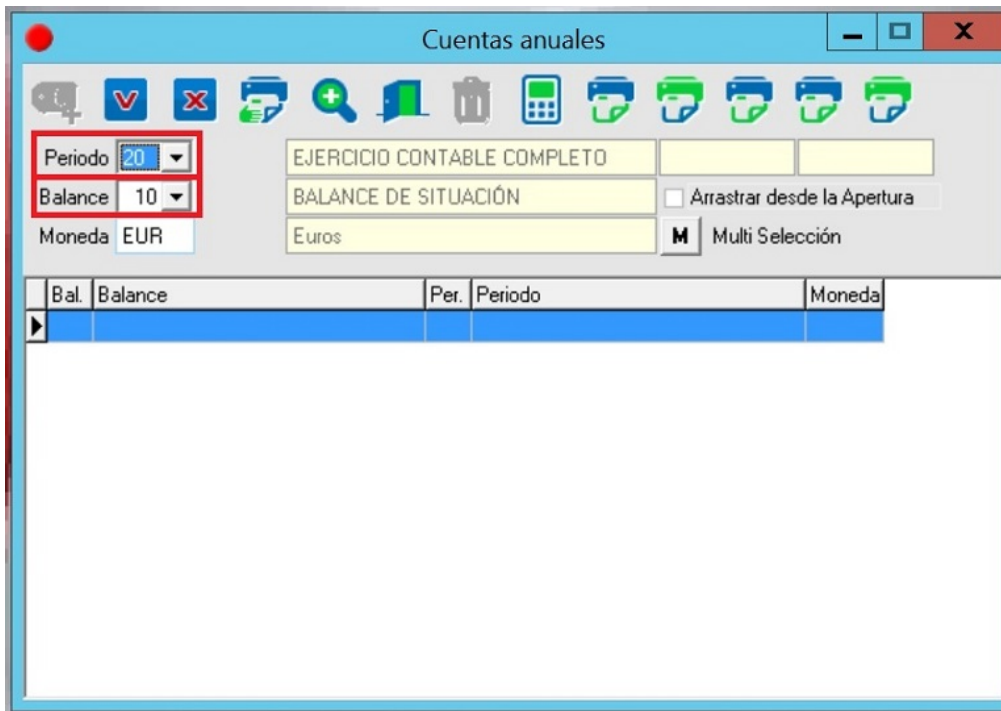
1. Balance (Balance de Cierre). El cual se divide en 2:
  - a. 31 BALANCE DE CIERRE PYME.
  - b. 33 BALANCE DE CIERRE
2. Balance Pérdidas y Ganancias. El cual se divide en 2:
  - a. 32 PERDIDAS Y GANANCIAS PYME.
  - b. 34 PERDIDAS Y GANANCIAS.

## Creación de una Cuenta Anual.

Al acceder a **Anuales** nos aparece la siguiente ventana. Pulsaremos sobre el primer icono que hay en la parte superior.

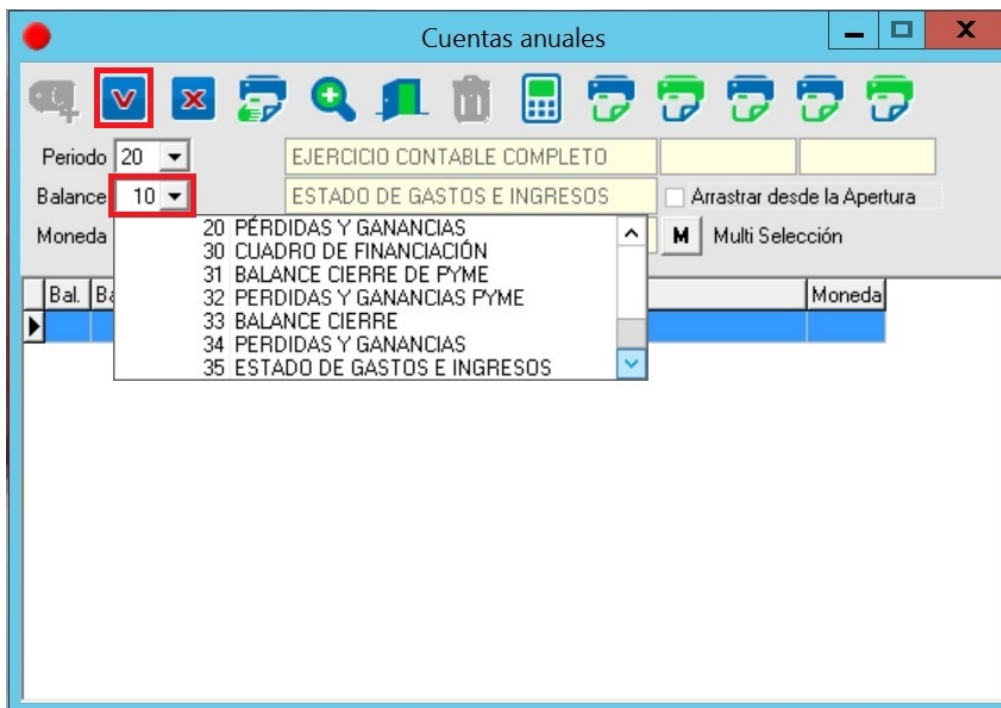


Se abre una nueva ventana.

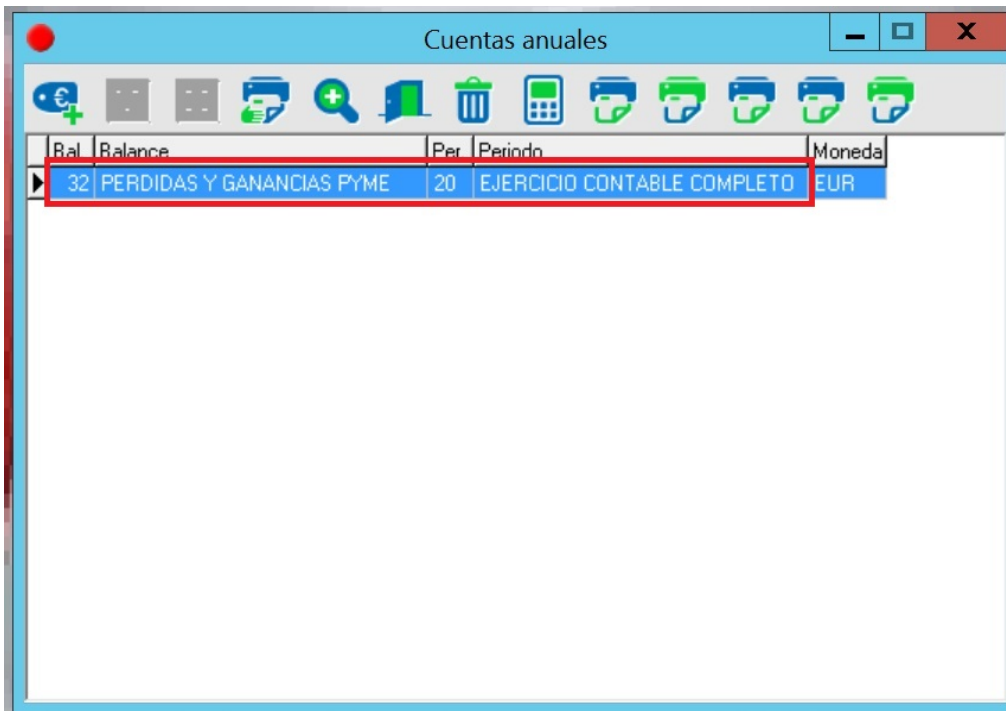


Aquí escogemos el periodo que queremos, por defecto aparece **20 EJERCICIO CONTABLE COMPLETO**, se pueden escoger otros periodos pulsando en el botón del desplegable.

También debemos escoger el Balance que queremos visualizar, para ello pulsaremos en el botón desplegable y podremos ver las diferentes opciones.

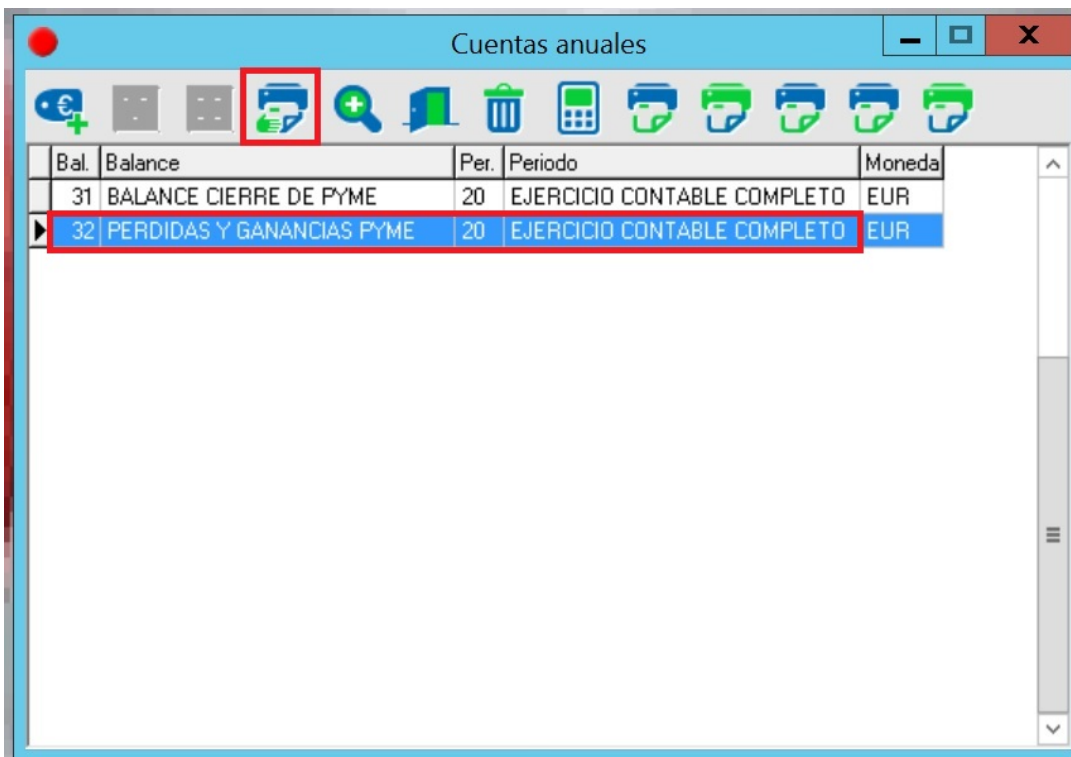


Realizados estos pasos, pulsaremos sobre el segundo icono de la parte superior para crear la Cuenta Anual con los datos que hemos seleccionado. Veremos en la ventana una línea con los datos de la Cuenta Anual.



## Impresión de una Cuenta Anual.

En la ventana de Cuentas Anuales se visualizan las diferentes Cuentas que hemos creado.

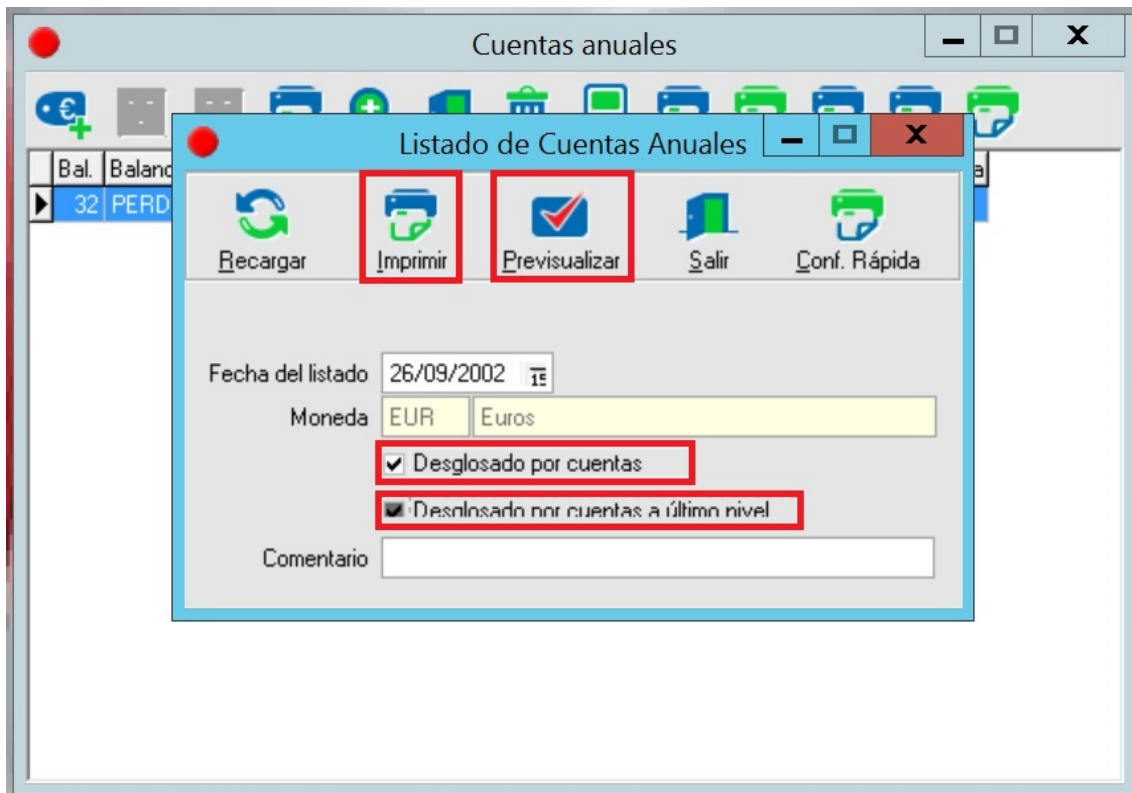


Debemos seleccionar una pulsando con el raton, la línea selecciona pasara a tener el fondo de color azul, ahora al pulsar sobre el cuarto icono de la parte superior se mostrara otra ventana.

Podemos previsualizar o imprimir directamente a la impresora.

También podemos escoger el nivel de detalle:

1. Sin Marcar. Si no marcamos ninguna de las casillas se visualizara un nivel de detalle básico o mínimo.
2. Desglosado por Cuentas. Se muestra hasta el último nivel de las cuentas del Mayor.
3. Desglosado por cuantas a ultimo nivel. Se muestran las cuentas auxiliares.



## Notas.

Los datos de las Cuentas Anuales no se actualizan, se mostraran siempre los mismo datos que cuando se crearon, para actualizar los datos se debe borrar la Cuenta Anual y volverla a crear.

No pueden existir dos Cuentas Anuales con el mismo periodo y el mismo tipo de Balance.